

El SMARTFEED MB-PP es un alimentador de hilo con motor Brushless para aplicaciones de soldadura MIG-MAG robotizada. Optimizado para la mayoría de los robots del mercado, maximiza la velocidad del brazo y el área de trabajo gracias a su muy bajo volumen y peso.



Carcasa de aluminio

Conector para el sensor de detección de fin de cable

4 controles manuales para un máximo control:

- Avance del hilo
- Retroceso de hilo
- Purga
- Limpieza

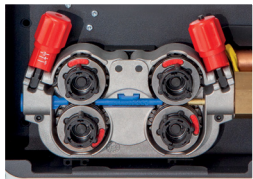
Conector de comunicación digital



Conector de 24 pines para antorcha Push-Pull robotizada y sensor de colisión

Conector de 10 puntos que permite el acceso a 4 entradas y 4 salidas adicionales para opciones de PLC

Conector EURO



- Moto-devanadera con 4 rodillos accionados para el desenrollado preciso de alambre de 0,6 a 1,2 mm.
- Motor Brushless 42 V (100 W), velocidad máxima 25 m/min
- Cambio de rodillos sin herramientas

Incluye :



- Conector de 1 hilo - 3 contactos
- 1 conector de cable macho - 24 puntos



GENERADORES COMPATIBLES

- NEOPULSE 320 C (062474)
- NEOPULSE 400 CW (062061)
- NEOPULSE 400 G (014497)
- NEOPULSE 500 G (014503)

ACCESORIOS (opciones)

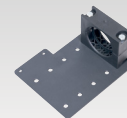


Cable de conexión MIG robótico - agua

4 m	8 m	12 m
95 mm ²		
073517	069725	078581



Kits de fijación para alimentador de hilo robotizados



Fijación de cable robotica 075429

III		Alambres/hilos soportados				Electronic Control	m/min	Equipamiento de origen		EN60974-5 (40°C)	IP	mm/kg
U ₁₁	U ₁₂	Acero/acero inoxidable	Aluminio	CuSi CuAl	Hilo revestido			⊗	Tipo			
48 V 2 A	24 V 1 A	0.6 → 1.6	0.8 → 1.6	0.8 → 1.2	0.9 → 2.4	 100 W	1 → 25	1.0 1.2	F 061873	500 A @ 60% 460 A @ 100%	21	244 x 207 x 152 / 4.9